

3

2

1

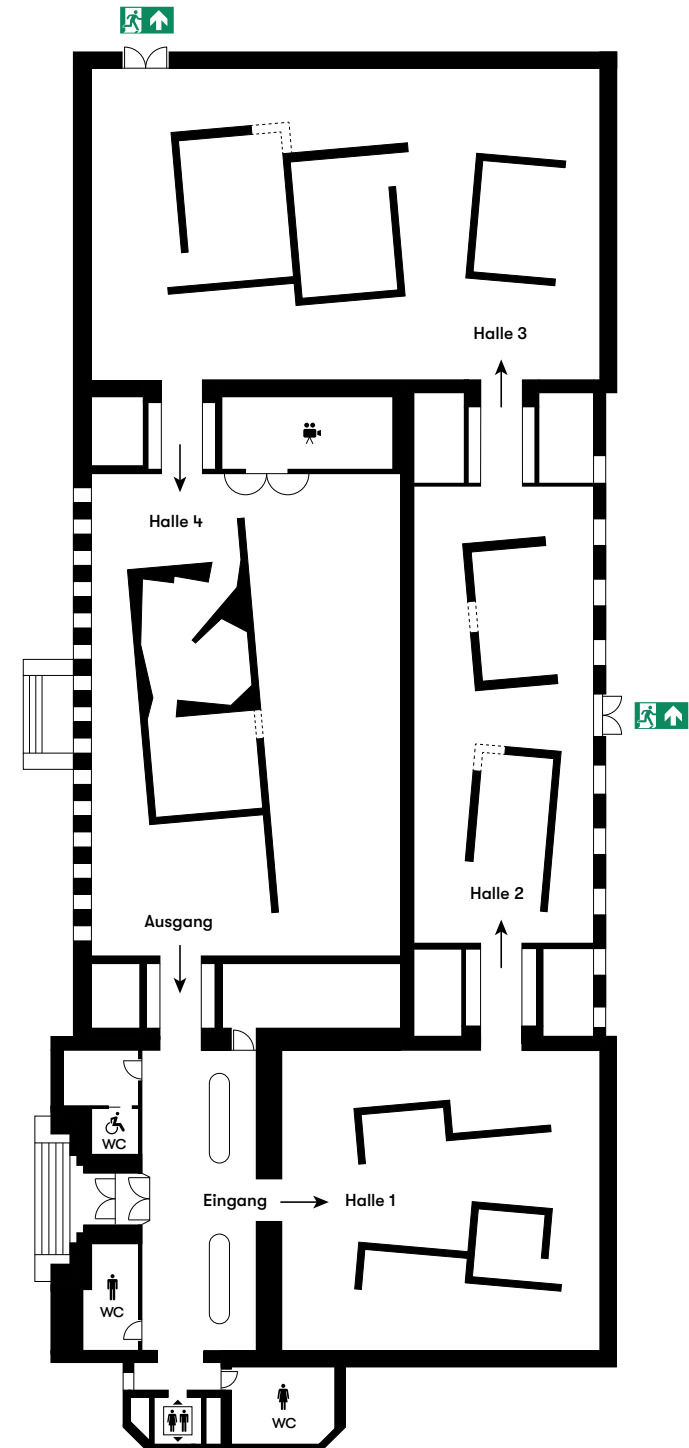
4–3–2–1 Darmstadt – mit diesem Countdown feiert das Institut Mathildenhöhe Darmstadt die Wiedereröffnung des umfassend sanierten Ausstellungsgebäudes. Die vielseitige Sonderausstellung zur Kunst-Topografie gleicht einem Streifzug durch 200 Jahre der Kunststadt Darmstadt und ihrer unmittelbaren Region. Herausragende Gemälde, Skulpturen, Grafiken, Fotografien und Videokunst aus der Städtischen Kunstsammlung Darmstadt beleuchten historische Ereignisse der Stadt und stellen außergewöhnliche Personen vor, die hier gelebt und gearbeitet haben oder aktuell das Kunstleben gestalten. Ein Fokus wird hierbei auf einige noch nie ausgestellte Werke von Künstlerinnen gelegt, die es zu entdecken gilt.

Durch die Überlagerung des Stadtplans auf den Grundriss der vier Hallen des Ausstellungsgebäudes entsteht ein dynamischer Rundgang: Von Eberstadt im Süden in der Halle 1 bis Wixhausen im Norden in der Halle 3 und vom Oberfeld in der Halle 2 zum Luisenplatz in der Halle 4 wird die Stadt durch die Arbeiten der Kunstschaffenden erschlossen. Ihre Werke geben die Koordinaten des Ausstellungsrundgangs vor. So sind Fragmente des Darmstädter Straßennetzes auch auf dem Boden der Ausstellungshallen zu finden. Die zeit- und medienübergreifende Auswahl der Exponate lädt dazu ein, die Stadt und ihr Künste mit neuen Augen zu erkunden.

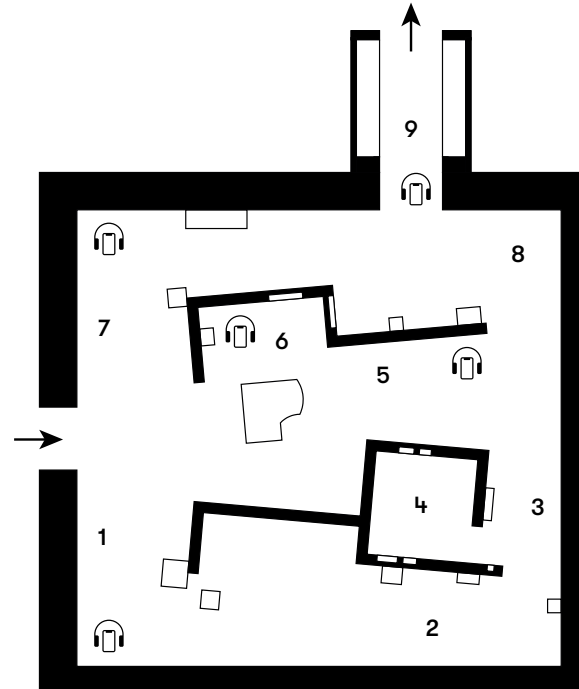


Stadtplan von Darmstadt und Grundriss des Ausstellungsgebäudes

Unser digitaler Mediaguide eröffnet zusätzliche Perspektiven, die Stadt Darmstadt und ihre Künste zu erkunden: Kommentare und Impressionen von Kunst- und Kulturschaffenden geben Ihnen Einblicke in die persönlichen Geschichten und historischen Bezüge einzelner Werke.

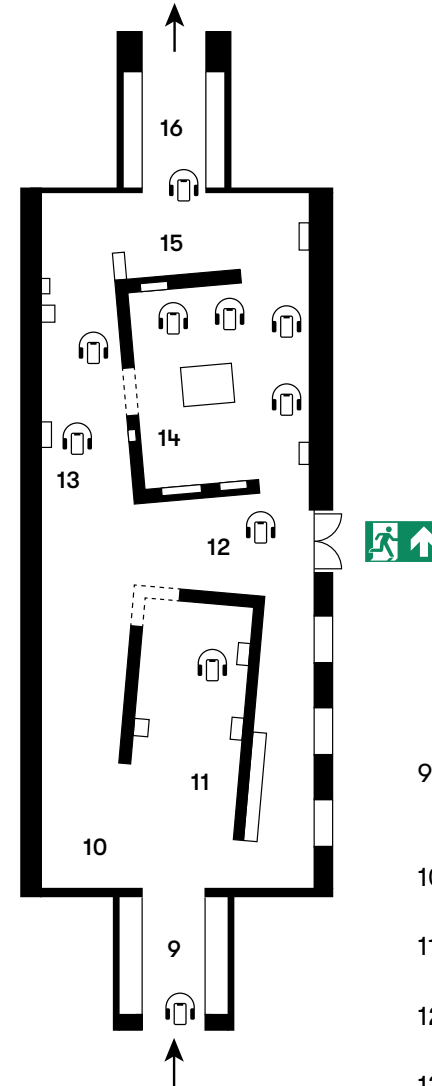


Halle 1



- 1 Wanderungen entlang der Bergstraße – Die südhessische Natur als „zweites Italien“
- 2 Eberstadt und die Marienhöhe
- 3 Das Böllenfalltor – Einsatzbereitschaft vor und auf der Tribüne
- 4 Mit Hut und Schoppen durch Darmstadt – Der Datterich
- 5 Flanieren durch Bessungen
- 6 Das Haus des Kunstfreundes Alexander Koch
- 7 Die Dachstube – Wiege des Darmstädter Expressionismus
- 8 Künstler und Künstlerin – Das Ehepaar Ludwig und Else Meidner
- 9 Theatergeschichte zum Mitgestalten – Die Papiertheatersammlung Walter Röhler

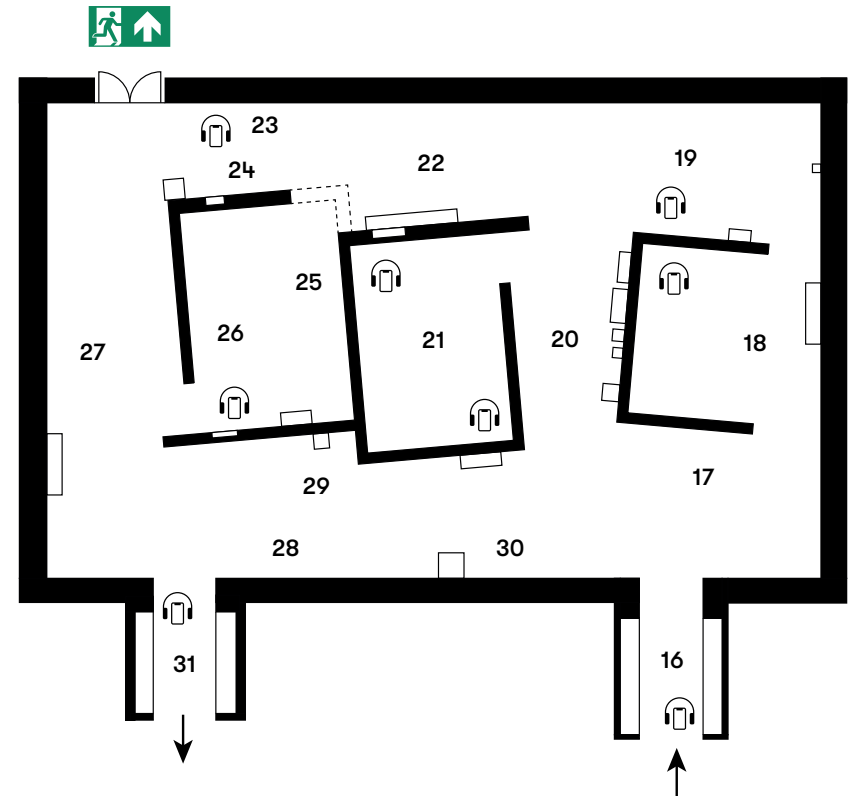
Halle 2



- 9 Theatergeschichte zum Mitgestalten – Die Papiertheatersammlung Walter Röhler
- 10 Der Große Woog und das Atelier von Elsa Schwarze-von Arnim
- 11 Park Rosenhöhe – Vom englischen Landschaftspark zum Rosengarten
- 12 Am Rande der Stadt – Raum für Kultur und Natur im Oberfeld
- 13 Kunst und Leben auf der Mathildenhöhe nach 1914
- 14 Nachbarschaften – Die Neue Künstlerkolonie Park Rosenhöhe
- 15 Die Atelierhäuser in der Wolfskehlstraße
- 16 Ein Kreativzentrum im Darmstädter Norden – Helmut Lortz, der Saustall und die Neue Darmstädter Sezession

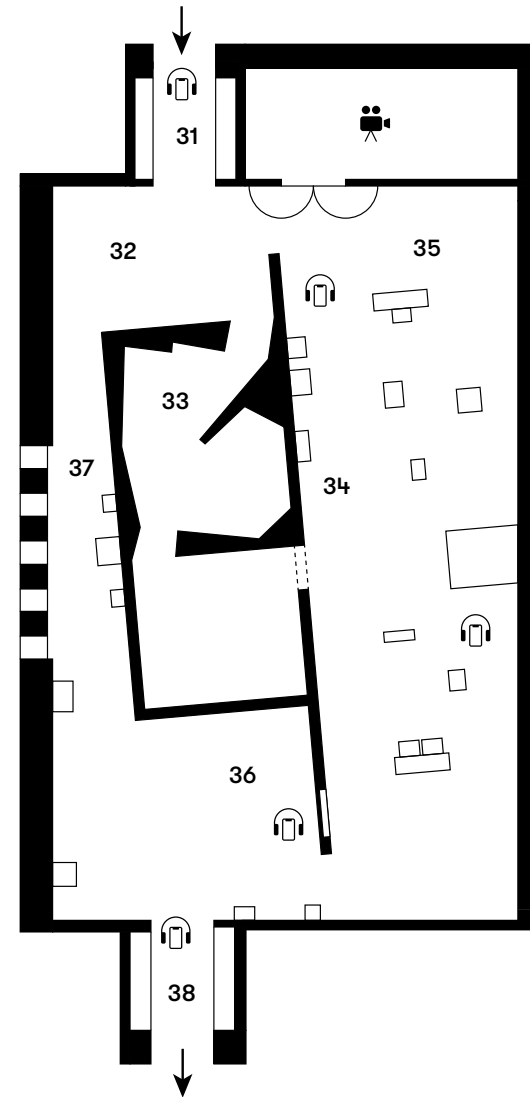
Halle 3

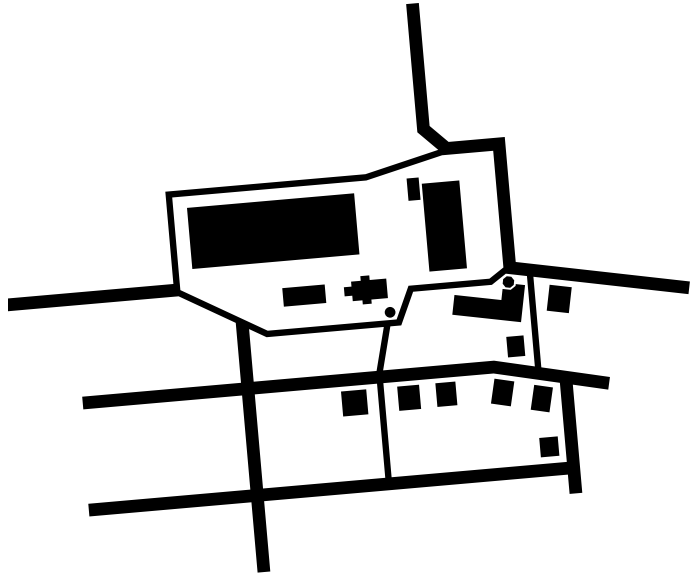
- 16 Ein Kreativzentrum im Darmstädter Norden – Helmut Lortz, der Saustall und die Neue Darmstädter Sezession
- 17 Das Atelierhaus Ernst Vogel im Komponistenviertel
- 18 Atelierhaus Vahle – Ort wechselseitiger Verbindungen
- 19 Vielseitig durch die Jahrhunderte. Kranichstein und sein Jagdschloss
- 20 In direkter Nachbarschaft – Das Atelier Gotthelf Schlotter und das Künstlerhaus Ziegelhütte
- 21 Artists in Residence – Das Charlotte-Prinz-Haus in Arheilgen
- 22 Fluxus in Darmstadt – Die Galerie Ordo in Arheilgen
- 23 Wixhausen – Historie und Aufbruch
- 24 Chemie trifft Kunst – Die Darmstädter Pharmaziedynastie Merck
- 25 Kreativität in beschaulicher Umgebung – Das Johannes- und das Martinsviertel
- 26 Die Mollerstadt in Darmstadt – Künstlerinnenleben um 1850
- 27 Die HEAG – Technischer Aufschwung um die Jahrhundertwende
- 28 Malerei der Erinnerung – Darmstadts Synagogen
- 29 Szenenwechsel – Vom Hoftheater zum Landestheater
- 30 Das Hessische Landesmuseum Darmstadt
- 31 Suchen und Finden – Werke der Bildhauerfamilie Scholl für Darmstadt



Halle 4

- 31 Suchen und Finden – Werke der Bildhauerfamilie Scholl für Darmstadt
- 32 Spuren des alten Darmstadt
- 33 Die Brandnacht – Leerstelle, Wiederaufbau, Erinnerung
- 34 Die Stadtkrone
- 35 Preisgekrönt! Der Wilhelm-Loth-Preis der Stadt Darmstadt
- 36 Die Villa „In Rosen“ – Ein Nukleus Darmstädter Kunstlebens und Kulturpolitik
- 37 Das Neue Palais als moderne Stadtresidenz
- 38 4-3-2-1 Das Ausstellungsgebäude auf der Mathildenhöhe Darmstadt





Impressum

4-3-2-1 Darmstadt

21.9.2024 – 27.4.2025

Ausstellungsgebäude

Mathildenhöhe Darmstadt

Direktor: Dr. Philipp Gutbrod

Institut Mathildenhöhe Darmstadt

Olbrichweg 15

D-64287 Darmstadt

T +49 (0) 6151 13 28 08

F +49 (0) 6151 13 37 39

mathildenhoehe@darmstadt.de

www.mathildenhoehe.de

f    #mathildenhoehe
#4321darmstadt

© 2024 Institut Mathildenhöhe Darmstadt